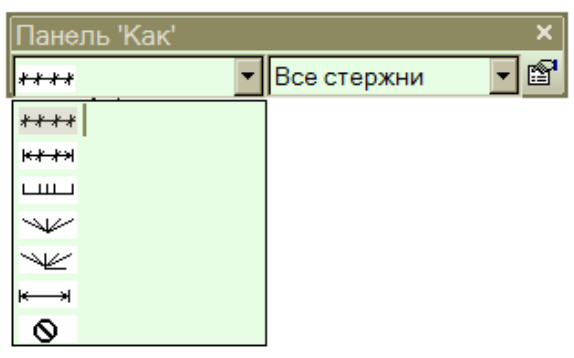


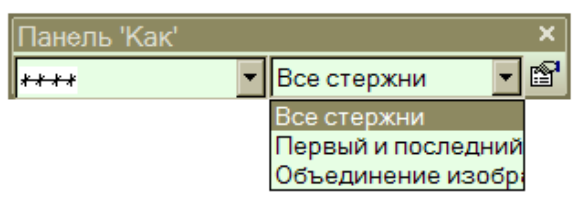
## 4 Создание текстов для арматуры

Чтобы подписать уже существующую арматуру, выберите одну из трех функций: «Данные по арматуре – отдельно», «Маркировка арматуры – объединенная» или «Маркировка арматуры одинаковых позиций». Независимо от выбранной функции, Вы сначала выделяете раскладку, для которой собираетесь определить текст. Панель «Как» предложит Вам различные типы маркировки. В зависимости от раскладки Вы выбираете нужный тип.



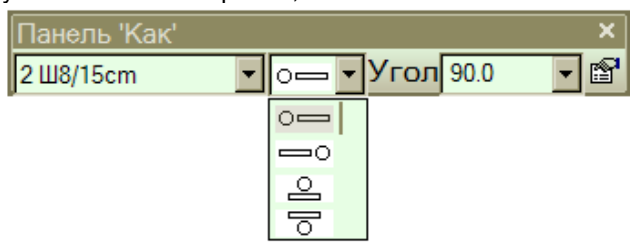
Панель «Как»

Далее Вы определяете, сколько стержней раскладки следует маркировать.



Панель «Как»

После того как маркировка арматуры для соответствующей раскладки установлена на чертеже, панель «Как» изменяется.



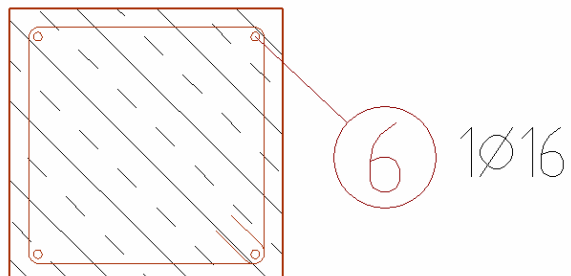
Панель «Как»

Вы выбираете в этой панели текст, который должен быть размещен на чертеже.



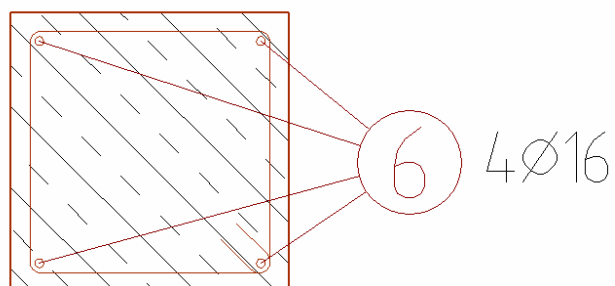
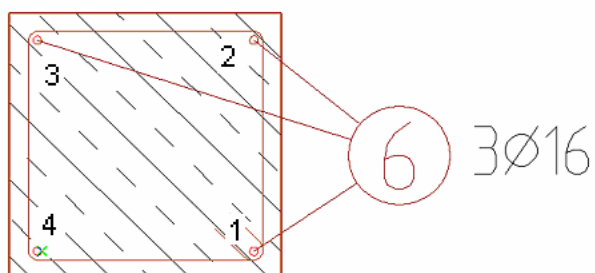
## 4.1 Текст для отдельной раскладки

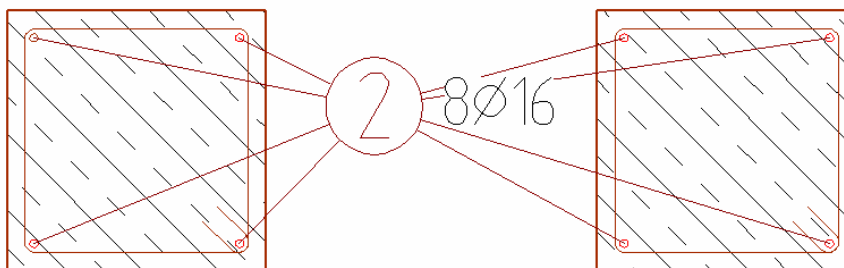
При помощи функции **Маркировка арматуры - отдельно** Вы определяете текст для одной раскладки.



## 4.2 Объединить и подписать раскладки

Функция **Маркировка арматуры - объединенная** позволяет объединять идентичные позиции. Для этого сначала выделите и определите текст для одной позиции, а затем щелчком мыши выберите остальные раскладки, текст которых совпадает.





Данная функция определения текстов действует для различных строительных элементов.

### 4.3 Подписи к раскладкам одинаковых позиций



Функция **Маркировка арматуры одинаковых позиций** предназначена для создания надписей идентичных позиций одного строительного элемента.

### 4.4 Добавить линию привязки



Данная функция позволяет добавить к маркировке арматуры для раскладки линию маркировки. Для этого сначала следует выделить текст, к которому добавляется линия, а затем уже соответствующий арматурный стержень.